



COMUNE di
VALFENERA
PROVINCIA DI ASTI

PROGETTO DI RISTRUTTURAZIONE CON
AMPLIAMENTO E RIASSETTO FUNZIONALE
DELLA CASA DI RIPOSO "CAP. LUIGI
ZABERT" AI FINI DELL'ACCREDITAMENTO
ISTITUZIONALE (edificio den. Boero Nuovo)

RII DGR 25 - 12129 del 14.09.09 - DGR 45 - 4248 del 30.07.2012

VALFENERA, VIA F. BINELLI, 34

Proprietà / Committente:
IPAB CAP. L. ZABERT
VIA BINELLI, 34
14017 - VALFENERA (AT)

Oggetto tavola:

Pianta Piano Secondo
(Nucleo R.S.A. 20 Posti Letto)
(Progetto)

Responsabile Unico del Procedimento (R.U.P.):
Arch. Roberta CARDACI

GRUPPO DI PROGETTAZIONE:

Responsabile progetto:

Ing. Fiore MAZZA
Ord. Ing. Prov. TO - n.4935S

Raggruppamento Temporaneo di Professionisti:

Ing. MAZZA FIORE
Ord. Ing. Prov. TO - 4935S
(Progettazione architettonica e strutturale)

Arch. GALLINA GIANFRANCO
Ord. Arch. Prov. TO - n.2229
(Progettazione architettonica e strutturale)

Ing. TANNOIA LUIGI
Ord. Ing. Prov. TO - n. 4859X
(Progettazione impianti elettrici e speciali)

P.L. BASSO MAURIZIO
Collegio P.L. Prov. TO - n. 1451
(Progettazione impianti meccanici)

Collaborazione:
Arch. TESSARIN GIACOMO
Arch. MAZZA LUCA

Scala:
1/100

Data: Settembre 2014

nome file:

rev.:	data:	redaz.:	controllo:	autorizzazione:

Responsabile progetto :

n° tavola:

P4

Timbro e firma

TABELLA SUPERFICI AERO-ILLUMINANTI

Nucleo RSA_PIANO SECONDO

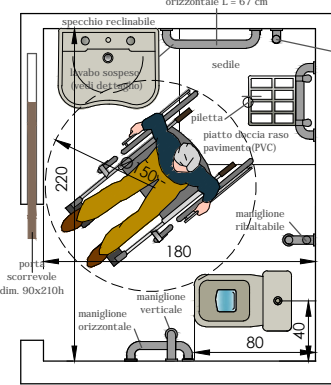
LOCALE	SUP. LOC. mq	1/8 SUP. LOC. mq	SUPERFICIE AERO-ILLUMINANTE	VERIFICA
C. 1 (2 P.L.)	19.00	2.38	(2.40x1.30)x2	6.24 > 2.38
C. 2 (2 P.L.)	18.00	2.25	2.40x1.30	3.12 > 2.25
C. 3 (2 P.L.)	18.00	2.25	2.40x1.30	3.12 > 2.25
C. 4 (2 P.L.)	18.20	2.30	(2.30x1.30)+(0.60x1.55)	3.92 > 2.30
C. 5 (2 P.L.)	19.30	2.40	(2.30x1.35)x2	6.21 > 2.40
C. 6 (2 P.L.)	18.50	2.30	(2.30x1.35)+(0.60x1.55)	4.03 > 2.30
C. 7 (2 P.L.)	18.20	2.30	1.00x2.40	2.40 > 2.30
C. 8 (2 P.L.)	18.20	2.30	1.00x2.40	2.40 > 2.30
C. 9 (2 P.L.)	18.20	2.30	1.00x2.40	2.40 > 2.30
C. 10 (2 P.L.)	18.20	2.30	1.00x2.40	2.40 > 2.30
WC. 1	4.00	0.50	aerazione e illuminazione integrate artificialmente	
WC. 2	4.00	0.50	aerazione e illuminazione integrate artificialmente	
WC. 3	4.90	0.50	1.30x2.40	3.12 > 0.50
WC. 4	3.50	0.44	0.62x1.55	0.96 > 0.44
WC. 5	5.00	0.63	0.60x1.55	0.93 > 0.63
WC. 6	5.00	0.63	0.60x1.55	0.93 > 0.63
WC. 7/8	4.50	0.57	0.60x1.40	0.84 > 0.57
WC. 9/10	4.50	0.57	0.60x1.40	0.84 > 0.57
INFERMERIA	13.50	1.69	1.30x2.30	2.99 > 1.69
SOGGIORNO + PRANZO	90.00	11.25	(1.20x2.40)x3+(1.50x1.40)+(1.00x1.40)	12.14 > 11.25
TISANERIA/SPORZIONAMENTO	10.00	1.25	1.50x1.40	2.10 > 1.25
LOCALE PERSONALE	9.00	1.13	1.20x1.40	1.68 > 1.13
CONNETTIVO CENTRALE	33.00	4.13	(1.50x1.40)+(1.35x2.40)	5.34 > 4.13
AMBULATORIO MEDICO	18.00	2.25	1.24x2.40	2.98 > 2.25
WC AMBULATORIO MEDICO	3.50	0.48	0.82x1.40	1.15 > 0.48
BAGNO ASSISTITO	12.00	1.50	1.24x2.40	2.98 > 1.50
WC VISITATORI DONNE E DISABILI	5.00	0.62	1.30x2.30	2.99 > 0.62
WC VISITATORI UOMINI	2.00	0.25	aerazione e illuminazione integrate artificialmente	
WC LOCALE PERSONALE	2.00	0.25	aerazione e illuminazione integrate artificialmente	
DEPOSITO SPORCO	2.50	0.31	aerazione e illuminazione integrate artificialmente	
DEPOSITO PULITO	3.00	0.38	aerazione e illuminazione integrate artificialmente	
DEPOSITO	3.00	0.38	aerazione e illuminazione integrate artificialmente	

PIANO SECONDO
R.S.A. 20 P.L.
(10 camere doppie)

SERVIZIO IGIENICO TIPO

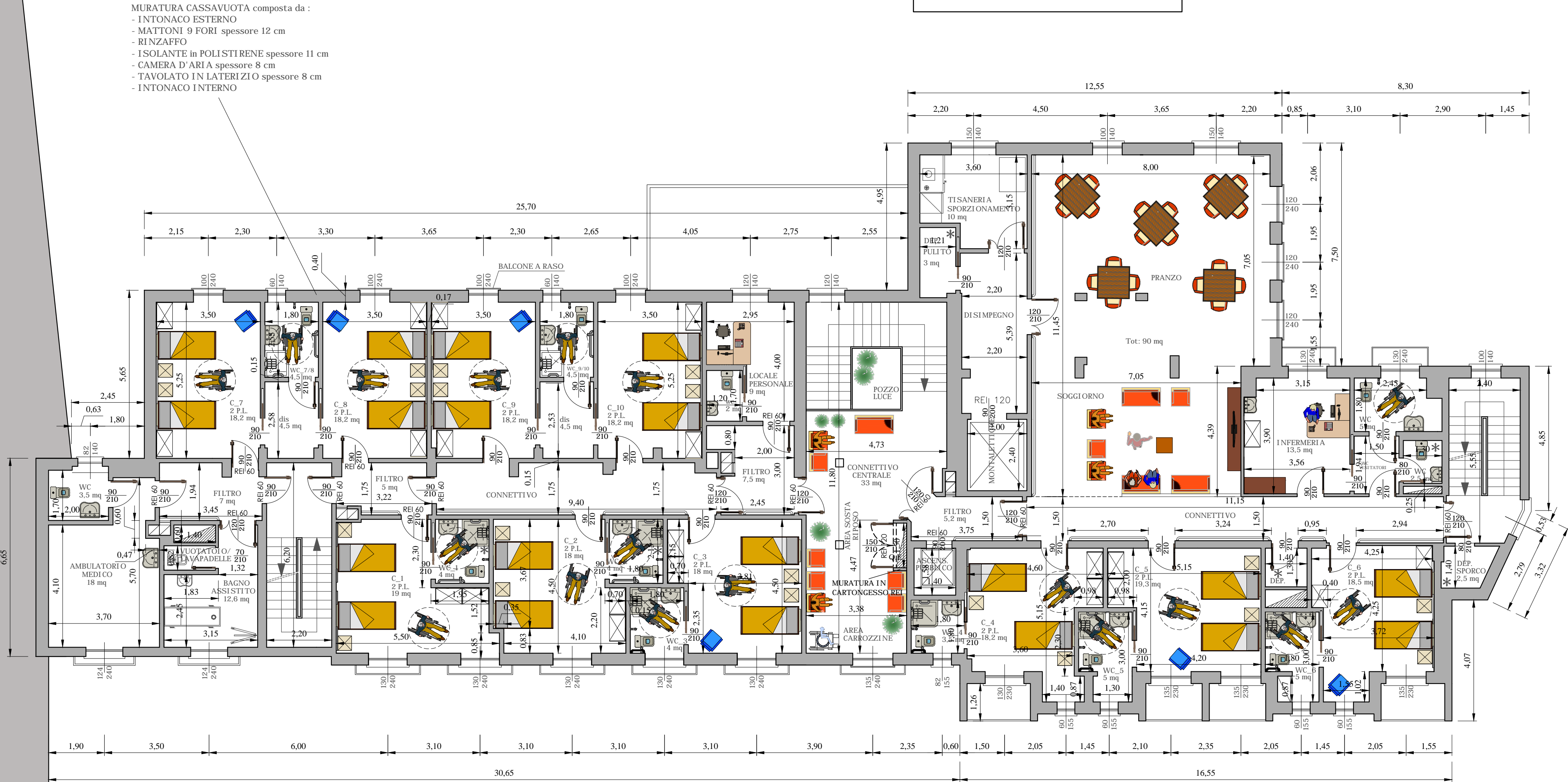
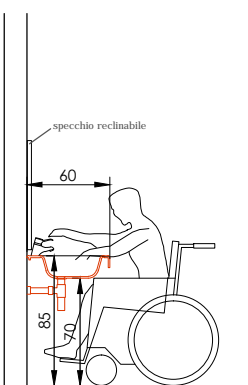
PIANTA

Scala 1:50



SEZIONE

Scala 1:50



Attuale nucleo RAF da 20 PL
(da derubricare in RA
di bassa intensità
assistenziale da 15 PL
a seguito della
realizzazione dei nuclei RSA)